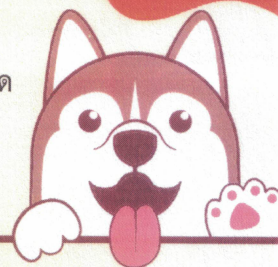




โรคพิษสุนัขบ้า

อันตราย! แต่ป้องกันได้

โรคพิษสุนัขบ้า (Rabies) หรือโรคกลัวน้ำ เป็นโรคติดเชื้อในระบบประสาท จากสัตว์สู่คน เชื้อโรคพิษสุนัขบ้าไม่ได้พบแค่สุนัขเท่านั้น แต่พบได้ในสัตว์เลี้ยงลูกด้วยนมหลายชนิด เช่น สุนัข แมว วัว ลิง หนู กระต่าย เป็นต้น



ผู้ที่เป็นโรคพิษสุนัขบ้าจะเสียชีวิตเกือบทุกราย เนื่องจากปัจจุบันยังไม่มี ยารักษา แต่ป้องกันได้โดยการฉีดวัคซีน

อาการหลังจากติดเชื้อพิษสุนัขบ้า

ระยะที่ ๑

มีไข้ เบื่ออาหาร



ระยะที่ ๒

มีอาการที่ทางประสาท คลุ้มคลั่ง



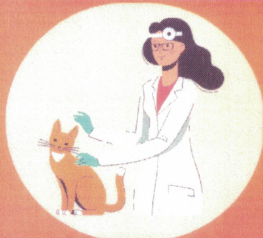
ระยะที่ ๓

ภาวะหายใจล้มเหลว หัวใจหยุดเต้น โคมา และเสียชีวิต



๓ ขั้นตอนการป้องกันการติดเชื้อ

พาสัตว์เลี้ยงไปฉีดวัคซีน ป้องกันโรคพิษสุนัขบ้า



หลีกเลี่ยงไม่ให้ ถูกสัตว์กัด ทำร้าย



หลังโดนกัด รีบไปพบแพทย์ทันที เพื่อฉีดวัคซีนป้องกัน



โรคพิษสุนัขบ้า



กลุ่มเสี่ยง



อายุต่ำกว่า ๑๕ ปี



ถูกกัด ข่วน แล้วไม่ไปฉีดวัคซีน

การติดต่อ

ถูกสัตว์มีเชื้อ



อาการผู้ป่วย



ดูอย่างไรว่าสัตว์เป็นโรคพิษสุนัขบ้า

ระยะแรก

- มีสับสน ไม่ระวัง
- หงุดหงิด เก็บตัว
- หวาดระแวง บ่นตายง่าย

ระยะตื่นเต้น

- กระวนกระวาย
- กัดไม่เลือก
- เห่าหอน

ระยะอัมพาต

- บ้าสายไหล
- กางห้อยตก
- ล้มลง ตาย

เกิดจากเชื้อ เรบีสไวรัส (RABIES VIRUS) มีสัตว์เสี่ยงถูกด้วยนม เช่น สุนัข แมว วัว ควาย ลิง หมู หนู กระต่าย กระรอก ฯลฯ เป็นพาหะนำโรค

ผู้ติดเชื้อจนมีอาการ ตาย ๑๐๐%

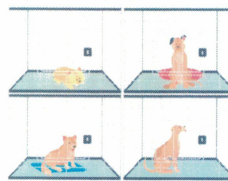
คำแนะนำเมื่อถูกกัด - ข่วน-เลีย



ล้างแผลด้วยสบู่และน้ำสะอาด
หลาย ๆ ครั้ง



ใส่ยา เบตาดีน



กักหมา - แมว

เพื่อสังเกตอาการ ๑๐ วัน



หาหมอหากฉีดวัคซีนต้อง
มาตามนัดทุกครั้ง

*****คำแนะนำสำหรับผู้เลี้ยง*****



ฉีดวัคซีนโรคพิษสุนัขบ้าทุกปี



ออกนอกบ้านต้องใส่สายจูง



ฝึกให้ เชื่อฟังคำสั่ง



ทำหมัน คุมกำเนิด

อย่าเหยย

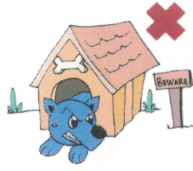
อย่าเหยียบ

อย่าแยก

อย่าหยิบ

อย่ายุ่ง

คาถา
๕ย
กันสุนัขกัด



ทำให้สุนัขโกรธ

หาง หัว ตัว ขา
ให้สุนัขตกใจ



สุนัขที่กัดกันด้วยมือ
เปล้า



อาหารที่สุนัขกำลังกิน



กับสุนัขที่ไม่รู้จัก
หรือไม่มีเจ้าของ



กลุ่มงานป้องกันโรค กองสาธารณสุขท้องถิ่น